

### **Projet expérimental de contrôle du myriophylle à épi (*Myriophyllum spicatum* L.) par l'installation de toiles de jute au lac Lovering : suivi du 15 septembre 2018**

Le 15 septembre 2018, un suivi de la flore, de la faune et de l'état des toiles de jute a été réalisé aux cinq sites traités au lac Lovering dans le cadre du projet expérimental de contrôle du myriophylle à épi (Annexe 1). Ce suivi aura été le seul réalisé en 2018. Depuis la pose des toiles en juin 2014, trois suivis ont eu lieu en 2014, trois en 2015, deux en 2016 et un en 2017 (voir rapports des années précédentes).

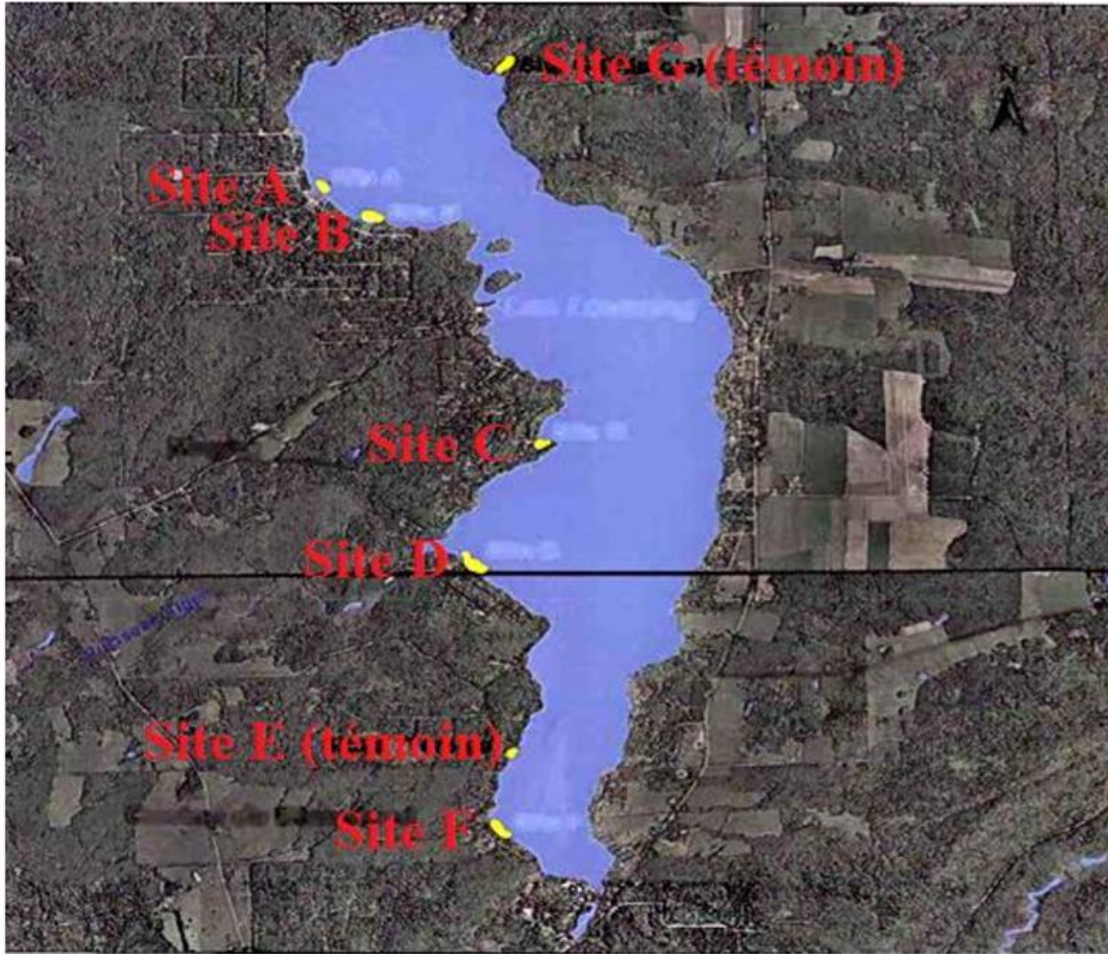
Lors du suivi du 15 septembre 2018, le pourcentage de recouvrement de plantes aquatiques sur les toiles de jute était généralement de 25 à 50% excepté pour le site D, dont le pourcentage était entre 50 et 75% (Annexe 2). Ainsi, aucun changement au niveau du pourcentage de recouvrement des plantes aquatiques n'a pu être constaté par rapport au suivi d'août 2017. Pour trois des quatre sites contrôlés, les plantes aquatiques étaient plus abondantes en périphéries et elles semblent avoir davantage de facilité à coloniser la périphérie des toiles.

Comparé aux résultats de l'été 2016 et 2017, aucun changement dans la diversité des plantes aquatiques n'a pu être observé. Pour ce qui est de la faune, la diversité faunique était aussi semblable à celle de l'an dernier. Des mulettes ont été observées sur la toile de tous les sites traités. Plusieurs espèces de poissons ont été observées à tous les sites traités. Comme en 2016 et 2017, les espèces de poissons les plus retrouvées en 2018 étaient la perchaude et le crapet-soleil. Des bancs de juvéniles d'achigan à grande bouche ont aussi été observés à deux sites et un juvénile d'achigan à petite bouche a été observé au site D.

De plus, aucun changement d'abondance de myriophylles à épi n'a pu être constaté entre 2017 et 2018. Comme en 2017, quelques plants étaient parsemés sur les sites contrôlés et le myriophylle était plus abondant en périphéries des sites. À certains endroits l'abondance du myriophylle augmentait graduellement en périphérie des sites lorsqu'à d'autres endroits, l'abondance du myriophylle augmentait drastiquement, ce qui donnait une apparence de mur de myriophylles en périphérie des sites.

Lorsqu'en 2017, les toiles étaient encore pour la plupart perceptibles au toucher sous la couche de sédiments, en 2018, l'ensemble des toiles semblait totalement décomposé, sauf au site C où la toile était encore en place, mais se désagrégeait facilement au toucher. Ainsi, puisque les toiles ont été posées en juin 2014, la décomposition complète de la majorité des toiles a pris environ quatre ans.

## Annexe 1. Localisation des sites traités et témoins



- Site A : situé devant la marina de la Grande-Allée, superficie : 994 m<sup>2</sup>.  
Site B : situé devant la plage près de la rue Grande-Allée, superficie : 3 000 m<sup>2</sup>.  
Site C : situé dans la baie du chemin de la Péninsule, superficie : 948 m<sup>2</sup>.  
Site D : situé devant la plage Hébert près de la rue Légaré, superficie : 3 893 m<sup>2</sup>.  
Site E : situé devant le 4 Alger Sud, superficie : 418 m<sup>2</sup>.  
Site F : situé près du chemin du lac Lovering, superficie : 1 950 m<sup>2</sup>.  
Site G : situé dans l'Anse Chase près du chemin Arpin, superficie : 1 593 m<sup>2</sup>.

## Annexe 2. Fiche terrain du suivi du 15 septembre 2018

**Observateurs :** Ariane Orjikh

**Date (J/M/A) :** 15-08-2018

**Heure :** 9h00 à 11h30

**Conditions météorologiques :** Nuageux % AM et % PM

Vent : Très faible

Ensoleillé 100 % AM et % PM

Température (°C) : 20 à 23

### Sites traités - Données spécifiques de l'eau

Sites	A	B	C	D	F
Température de l'eau (°C)	-	-	-	-	-
Oxygène dissout (mg/L)	-	-	-	-	-

### Recouvrement de plantes aquatiques

0 % de recouvrement					
1-10 % de recouvrement					
11-25 % de recouvrement					
26-50 % de recouvrement	Peu de plantes au centre	Grande variété d'espèces	Peu de plantes au centre		Peu de plantes au centre
> 50 % de recouvrement				50 à 75% Beaucoup d'élodée du Canada	
Nombre d'espèces indigènes					
Espèces indigènes présentes					

### Myriophylle à épi

0 plant					
1-15 plants					
16-30 plants					

31-45 plants					
46 et plus					
Commentaires		Un peu, éparpillé sur la toile, mur évident		Quelques plants parsemés, gradient dans la présence de myriophylles	Quelques plants parsemés mais très peu au centre

#### Faune présente

Sites	A	B	C	D	F
	Espèce* / nombre	Espèce / nombre	Espèce / nombre	Espèce / nombre	Espèce / nombre
Poissons	crapets soleil perchaude	crapets soleil perchaude	crapets soleil perchaude	Achigan à grande bouche Achigan à petite bouche Perchaudes Crapets soleil	Achigan à grande bouche Crapets soleil Perchaudes
Mulettes	Mulette escargot	Mulette	Mulette	Mulette	Mulette
écrevisses	-	-	-	-	-
Autres	-	-	-	-	-

\* identification si possible et nombre d'individus de chaque espèce observé

#### Sédimentation

Aucune sédimentation	NA	NA	Environ 4 cm	NA	NA
Sédimentation partielle					
Sédimentation totale					
Observations					

#### État de la jute

Intacte					
Intacte, mais déchire facilement					

Intacte, mais se désagrège au contact d'un objet			Se désagrège rapidement		
Absente	X	X		X	X
Présence de trous ou autres problèmes					